



Ελληνική Δημοκρατία
Τεχνολογικό Εκπαιδευτικό
Ίδρυμα Ηπείρου

Μακροοικονομική

Ενότητα : Δημοσιονομική πολιτική

Καραμάνης Κωνσταντίνος



Ευρωπαϊκή Ένωση
Ευρωπαϊκό Κοινωνικό Ταμείο



ΥΠΟΥΡΓΕΙΟ ΠΑΙΔΕΙΑΣ & ΘΡΗΣΚΕΥΜΑΤΩΝ, ΠΟΛΙΤΙΣΜΟΥ & ΑΘΛΗΤΙΣΜΟΥ
ΕΙΔΙΚΗ ΥΠΗΡΕΣΙΑ ΔΙΑΧΕΙΡΙΣΗΣ

Με τη συγχρηματοδότηση της Ελλάδας και της Ευρωπαϊκής Ένωσης



Τμήμα : ΧΡΗΜΑΤΟΟΙΚΟΝΟΜΙΚΗΣ & ΛΟΓΙΣΤΙΚΗΣ

Τίτλος Μαθήματος: Μακροοικονομική

Ενότητα : Δημοσιονομική πολιτική

Καραμάνης Κων/νος

Επίκουρος Καθηγητής

Πρέβεζα, 2015



Ευρωπαϊκή Ένωση
Ευρωπαϊκό Κοινωνικό Ταμείο



ΥΠΟΥΡΓΕΙΟ ΠΑΙΔΕΙΑΣ & ΘΡΗΣΚΕΥΜΑΤΩΝ, ΠΟΛΙΤΙΣΜΟΥ & ΑΘΛΗΤΙΣΜΟΥ
ΕΙΔΙΚΗ ΥΠΗΡΕΣΙΑ ΔΙΑΧΕΙΡΙΣΗΣ

Με τη συγχρηματοδότηση της Ελλάδας και της Ευρωπαϊκής Ένωσης





Άδειες Χρήσης

- Το παρόν εκπαιδευτικό υλικό υπόκειται σε άδειες χρήσης *Creative Commons*.
- Για εκπαιδευτικό υλικό, όπως εικόνες, που υπόκειται σε άλλου τύπου άδειας χρήσης, η άδεια χρήσης αναφέρεται ρητώς.



Χρηματοδότηση

- Το έργο υλοποιείται στο πλαίσιο του Επιχειρησιακού Προγράμματος «Εκπαίδευση και Δια Βίου Μάθηση» και συγχρηματοδοτείται από την Ευρωπαϊκή Ένωση (Ευρωπαϊκό Κοινωνικό Ταμείο) και από εθνικούς πόρους.
- Το έργο «Ανοικτά Ακαδημαϊκά Μαθήματα στο ΤΕΙ Ηπείρου» έχει χρηματοδοτήσει μόνο τη αναδιαμόρφωση του εκπαιδευτικού υλικού.
- Το παρόν εκπαιδευτικό υλικό έχει αναπτυχθεί στα πλαίσια του εκπαιδευτικού έργου του διδάσκοντα.



Ευρωπαϊκή Ένωση
Ευρωπαϊκό Κοινωνικό Ταμείο



ΥΠΟΥΡΓΕΙΟ ΠΑΙΔΕΙΑΣ & ΘΡΗΣΚΕΥΜΑΤΩΝ, ΠΟΛΙΤΙΣΜΟΥ & ΑΘΛΗΤΙΣΜΟΥ
ΕΙΔΙΚΗ ΥΠΗΡΕΣΙΑ ΔΙΑΧΕΙΡΙΣΗΣ

Με τη συγχρηματοδότηση της Ελλάδας και της Ευρωπαϊκής Ένωσης





Σκοποί ενότητας

Σκοπός της παρούσας ενότητας είναι να αναλυθούν οι έννοιες του δημοσιονομικού ελλείμματος και του δημόσιου χρέους , οι έννοιες και τα είδη των δημόσιων δαπανών και φόρων , στη συνέχεια θα αναλυθεί η σχέση της δημοσιονομικής πολιτικής και των οικονομικών κύκλων, ο ρόλος των δημοσίων δαπανών και των φόρων στον προσδιορισμό της συνολικής ζήτησης ,οι έννοιες του πολλαπλασιαστή δημοσίων δαπανών , φορολογίας και ισοσκελισμένου προϋπολογισμού . Τέλος θα αναλυθούν οι τρόποι άσκησης δημοσιονομικής πολιτικής και χρηματοδότησης των δημοσιονομικών ελλειμμάτων.

Λέξεις κλειδιά: Δημόσιες δαπάνες, φόροι, επεκτατική πολιτική, περιοριστική πολιτική, πολλαπλασιαστής δαπάνης, κρατικός προϋπολογισμός

ΔΗΜΟΣΙΟΝΟΜΙΚΗ ΠΟΛΙΤΙΚΗ

- Είναι οι εφαρμοζόμενες οικονομικές πολιτικές της εκάστοτε κυβέρνησης με κύριο στόχο τον επηρεασμό της συνολικής ζήτησης προς μια επιθυμητή κατεύθυνση.

- Ασκείται μέσω:
 - των δημοσίων δαπανών

 - της φορολογικής πολιτικής



Α. ΔΗΜΟΣΙΕΣ ΔΑΠΑΝΕΣ

□ Οι κυριότερες δημόσιες δαπάνες αφορούν:

(1) άμεσες αγορές αγαθών και υπηρεσιών για την εύρυθμη λειτουργία του κράτους

(2) μεταβιβαστικές πληρωμές (π.χ. συντάξεις, επιδόματα ανεργίας, προνοιακά επιδόματα κ.λπ.)

(3) πληρωμές τοκοχρεολυσίων για δάνεια που έχει λάβει το κράτος



B. ΦΟΡΟΙ

- **Φόροι εισοδήματος και περιουσίας:**
επιβάλλονται στα εισοδήματα και στη περιουσία των νοικοκυριών
- **Φόροι επιχειρήσεων:** επιβάλλονται στα κέρδη όλων των μορφών επιχειρήσεων
- **Έμμεσοι φόροι:** επιβάλλονται κατά την αγορά και πώληση αγαθών και υπηρεσιών



ΑΥΤΟΝΟΜΟΙ ΚΑΙ ΠΡΟΟΔΕΥΤΙΚΟΙ ΦΟΡΟΙ

- **Αυτόνομοι φόροι:** σταθεροί για όλα τα οικονομικά άτομα μια οικονομίας ανεξαρτήτως του εισοδήματος που κατέχουν,

$$T = t_0$$

- **Προοδευτικοί φόροι:** εξαρτώνται από το εισόδημα που κατέχει το κάθε φορολογούμενος,

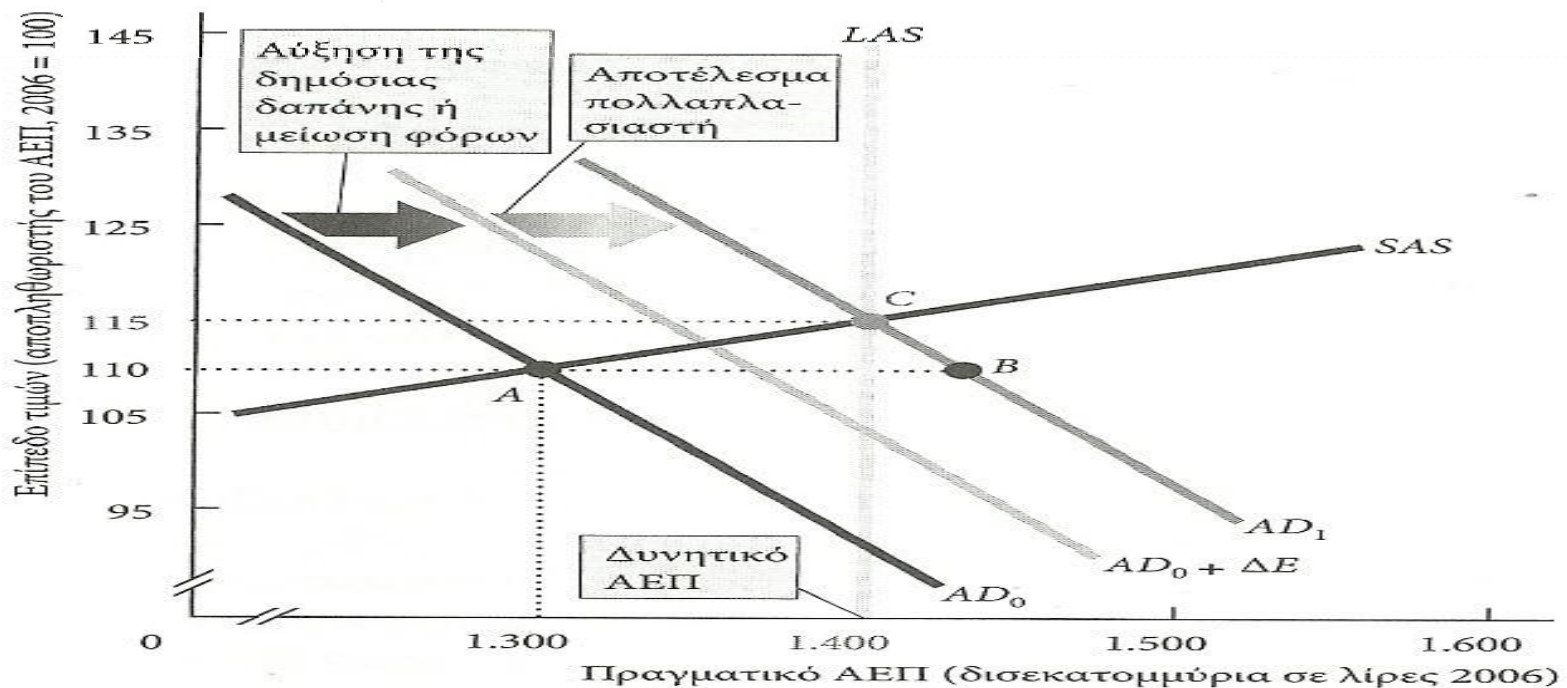
$$T = t_0 + t_1 * Y$$

όπου t_0 = αυτόνομο μέρος των φόρων, t_1 = φορολογικός συντελεστής



ΕΦΑΡΜΟΖΟΜΕΝΗ ΔΗΜΟΣΙΟΝΟΜΙΚΗ ΠΟΛΙΤΙΚΗ: Ι. ΕΠΕΚΤΑΤΙΚΗ ΠΟΛΙΤΙΚΗ

- Επεκτατική Δ.Π. \Rightarrow \uparrow δημοσίων δαπανών ή/και \downarrow φόρων όταν π.χ. η οικονομία είναι σε ύφεση
- Στόχος: αύξηση της ζήτησης και άρα του εισοδήματος





ΕΦΑΡΜΟΖΟΜΕΝΗ ΔΗΜΟΣΙΟΝΟΜΙΚΗ ΠΟΛΙΤΙΚΗ:

ΙΙ. ΠΕΡΙΟΡΙΣΤΙΚΗ ΠΟΛΙΤΙΚΗ

- **Περιοριστική Δ. Π.** \Rightarrow \downarrow δημοσίων δαπανών ή/και \uparrow φόρων όταν π.χ. η οικονομία βρίσκεται σε ανάπτυξη.
- **Στόχος:** συγκράτηση της συνολικής ζήτησης και άρα του εισοδήματος.



ΟΙ ΜΕΤΑΒΟΛΕΣ ΣΤΙΣ ΔΗΜΟΣΙΕΣ ΔΑΠΑΝΕΣ ΚΑΙ ΣΤΗ ΦΟΡΟΛΟΓΙΑ

- Οι μεταβολές στις δημόσιες δαπάνες επηρεάζουν άμεσα την κατανάλωση.
- Αντίθετα, οι μεταβολές στους φόρους επηρεάζουν έμμεσα και μακροχρόνια τις καταναλωτικές δαπάνες μέσω του διαθέσιμου εισοδήματος.



ΜΕΤΑΒΟΛΕΣ ΣΤΙΣ ΔΗΜΟΣΙΕΣ ΔΑΠΑΝΕΣ: 1. ΠΟΛΛΑΠΛΑΣΙΑΣΤΗΣ ΔΑΠΑΝΗΣ (KG)

- Είναι το ποσοτικό αποτέλεσμα μιας μεταβολής των δημοσίων δαπανών στο εισόδημα μιας οικονομίας (πραγματικό ΑΕΠ).

$$\triangleright kG = 1 / (1 - MPC)$$

- όπου MPC = οριακή ροπή για κατανάλωση

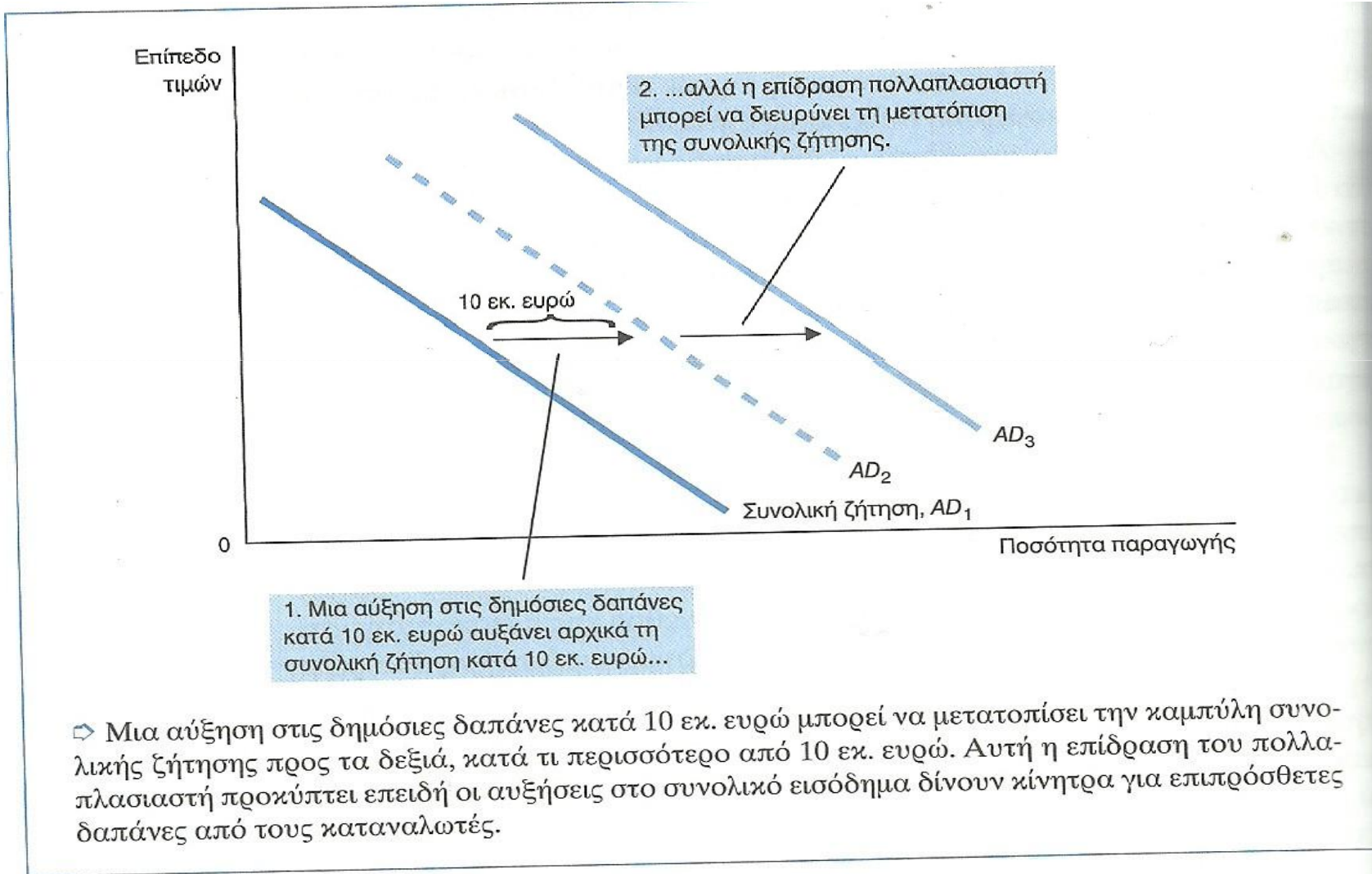
$$\triangleright \Delta Y = kG * \Delta G$$

- όπου: ΔY = μεταβολή εισοδήματος, ΔG =
 - μεταβολή δαπανών



ΠΟΛΛΑΠΛΑΣΙΑΣΤΗΣ ΔΑΠΑΝΗΣ (kG): Διάγραμμα

Πηγή: Mankiw & Taylor (2010), "Αρχές Οικονομικής Θεωρίας"





2. ΜΕΤΑΒΟΛΕΣ ΣΤΗ ΦΟΡΟΛΟΓΙΑ: ΠΟΛΛΑΠΛΑΣΙΑΣΤΗΣ ΦΟΡΟΛΟΓΙΑΣ (ΚΤ)

Είναι το ποσοτικό αποτέλεσμα μιας μεταβολής της φορολογίας στο εισόδημα μιας οικονομίας (πραγματικό ΑΕΠ).

$$κΤ = - MPC / (1 - MPC)$$

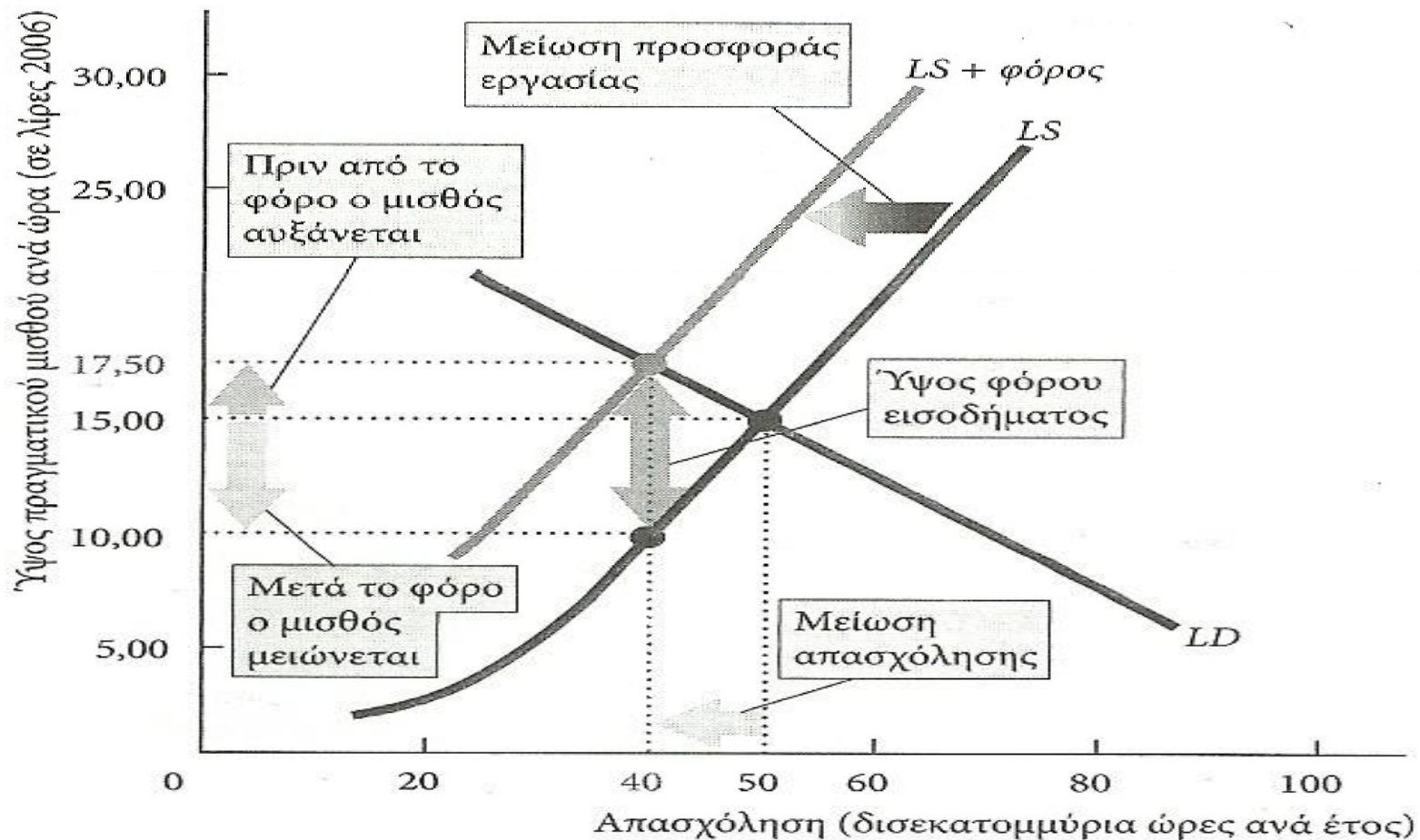
όπου MPC = οριακή ροπή για κατανάλωση

Ο πολλαπλασιαστής φορολογίας είναι μικρότερος από τον πολλαπλασιαστή των δαπανών, καθώς το κάθε ευρώ μείωσης φόρων συνήθως δεν ξοδεύεται εξ ολοκλήρου!



ΕΠΙΠΤΩΣΕΙΣ ΤΟΥ ΦΟΡΟΥ ΕΙΣΟΔΗΜΑΤΟΣ ΣΤΗΝ ΑΠΑΣΧΟΛΗΣΗ

- Μειώνει το κίνητρο για εργασία

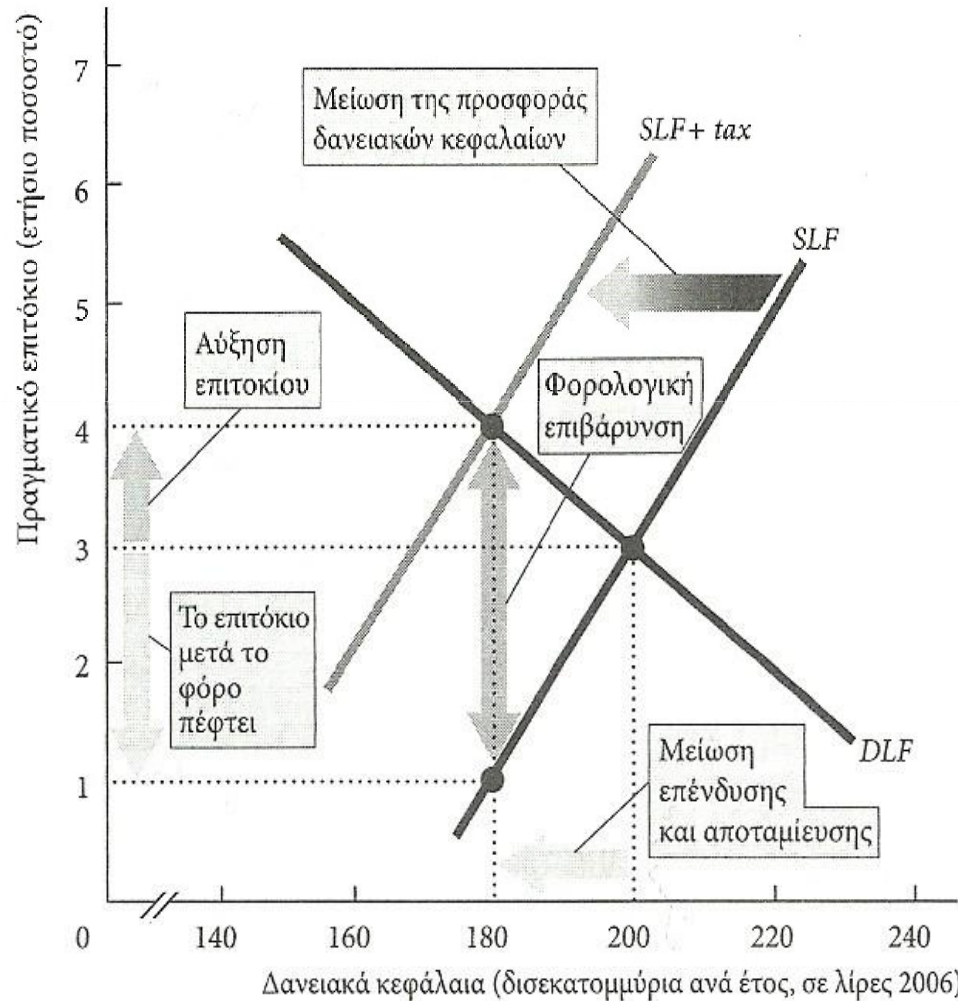


Πηγή: Parkin et al. (2012), Αρχές Οικονομικής



ΕΠΙΠΤΩΣΕΙΣ ΤΟΥ ΦΟΡΟΥ ΣΤΟ ΕΙΣΟΔΗΜΑ ΚΕΦΑΛΑΙΟΥ

Πηγή: Parkin et.al. (2012), "Αρχές Οικονομικής"

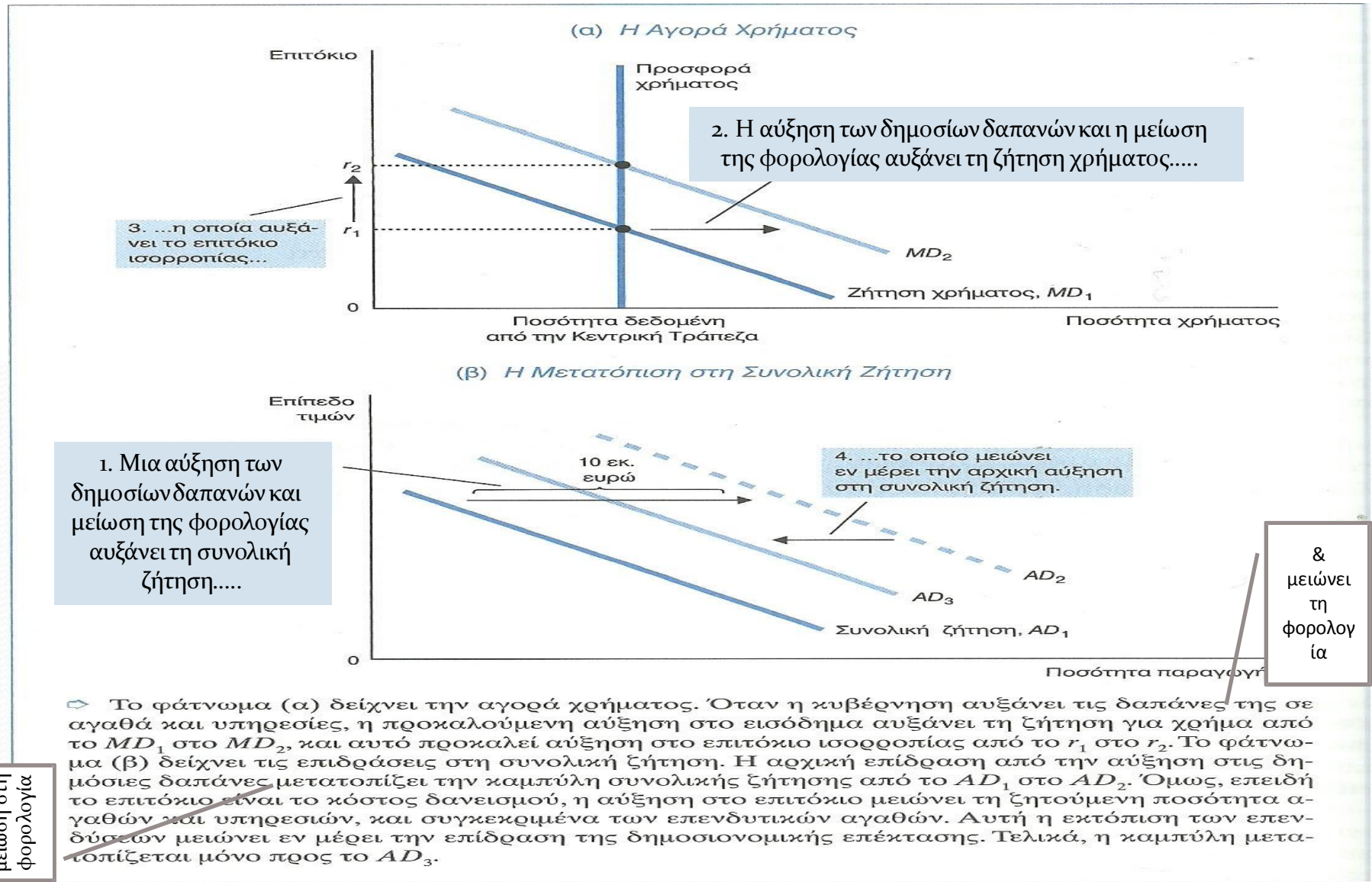


Η καμπύλη ζήτησης δανειακών κεφαλαίων και ζήτησης επενδύσεων είναι *DLF* και η καμπύλη προσφοράς δανειακών κεφαλαίων και προσφοράς αποταμιεύσεων είναι *SLF*. Χωρίς φόρο εισοδήματος, το πραγματικό επιτόκιο είναι 3% το χρόνο και η επένδυση £200 δισεκατομμύρια. Ένας φόρος εισοδήματος μετατοπίζει την καμπύλη προσφοράς αριστερά στη θέση *SLF + φόρος*. Το επιτόκιο αυξάνεται σε 4% το χρόνο, το επιτόκιο μετά το φόρο πέφτει στο 1% το χρόνο και η επένδυση μειώνεται στα £180 δισεκατομμύρια.



ΕΠΕΚΤΑΤΙΚΗ ΔΗΜΟΣΙΟΝΟΜΙΚΗ ΠΟΛΙΤΙΚΗ ΚΑΙ ΤΟ ΑΠΟΤΕΛΕΣΜΑ ΤΗΣ ΕΚΤΟΠΙΣΗΣ

Πηγή: Mankiw & Taylor (2010), "Αρχές Οικονομικής Θεωρίας"



ΚΡΑΤΙΚΟΣ ΠΡΟΫΠΟΛΟΓΙΣΜΟΣ

- Είναι το κυριότερο εργαλείο μιας κυβέρνησης για την εφαρμογή της δημοσιονομικής πολιτικής.
- Στοιχεία του προϋπολογισμού είναι να παρουσιάζει αναλυτικά:
 - ✓ το μέγεθος και την κατανομή των δαπανών (G)
 - ✓ τους τρόπους φορολόγησης και το μέγεθος των εσόδων (T)

$T > G \Rightarrow$ πλεονασματικός προϋπολογισμός

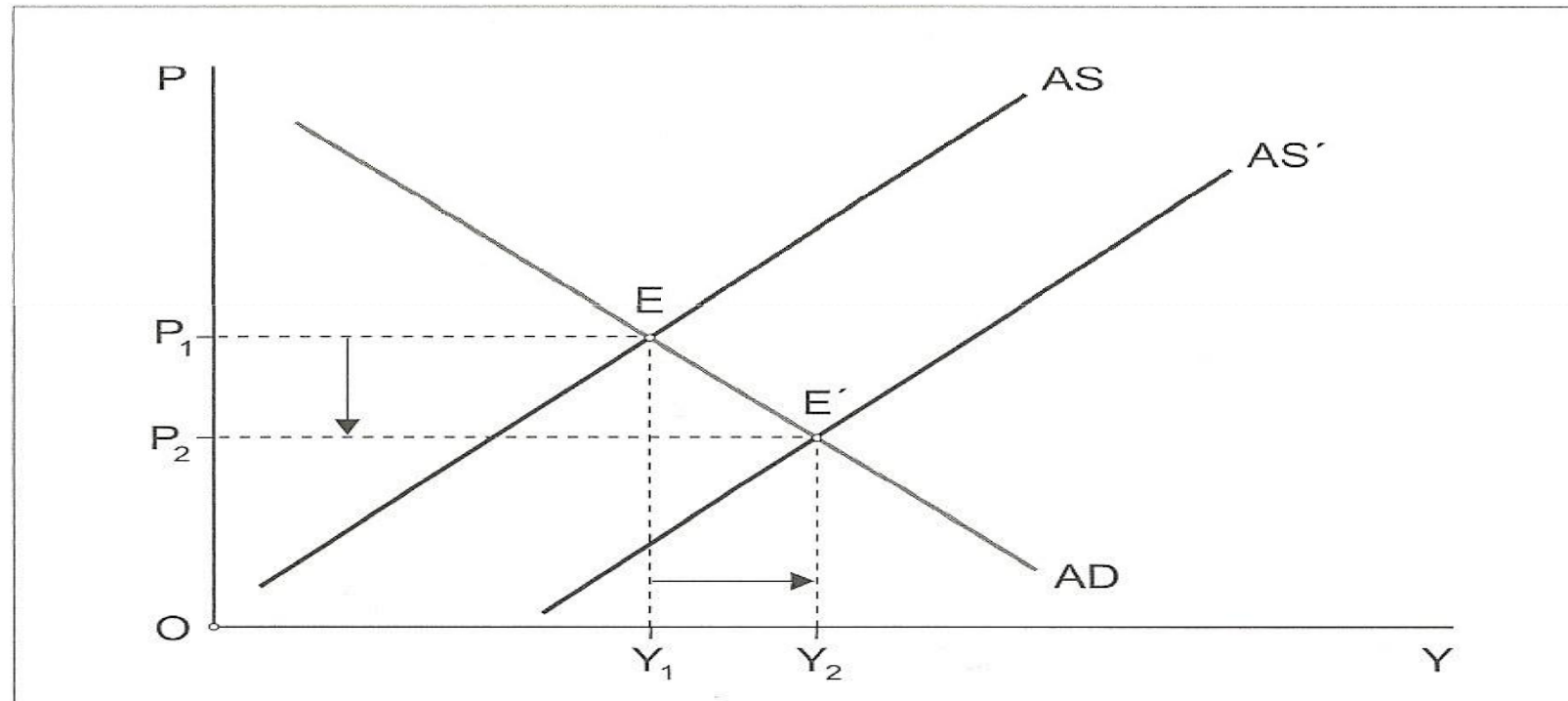
$G > T \Rightarrow$ ελλειμματικός προϋπολογισμός

$T = G \Rightarrow$ ισοσκελισμένος προϋπολογισμός



ΔΗΜΟΣΙΟΝΟΜΙΚΗ ΠΟΛΙΤΙΚΗ ΚΑΙ ΟΙΚΟΝΟΜΙΚΑ ΤΗΣ ΠΡΟΣΦΟΡΑΣ

- **Κεντρική ιδέα:** οι φορολογικές περικοπές επηρεάζουν τη συνολική προσφορά.



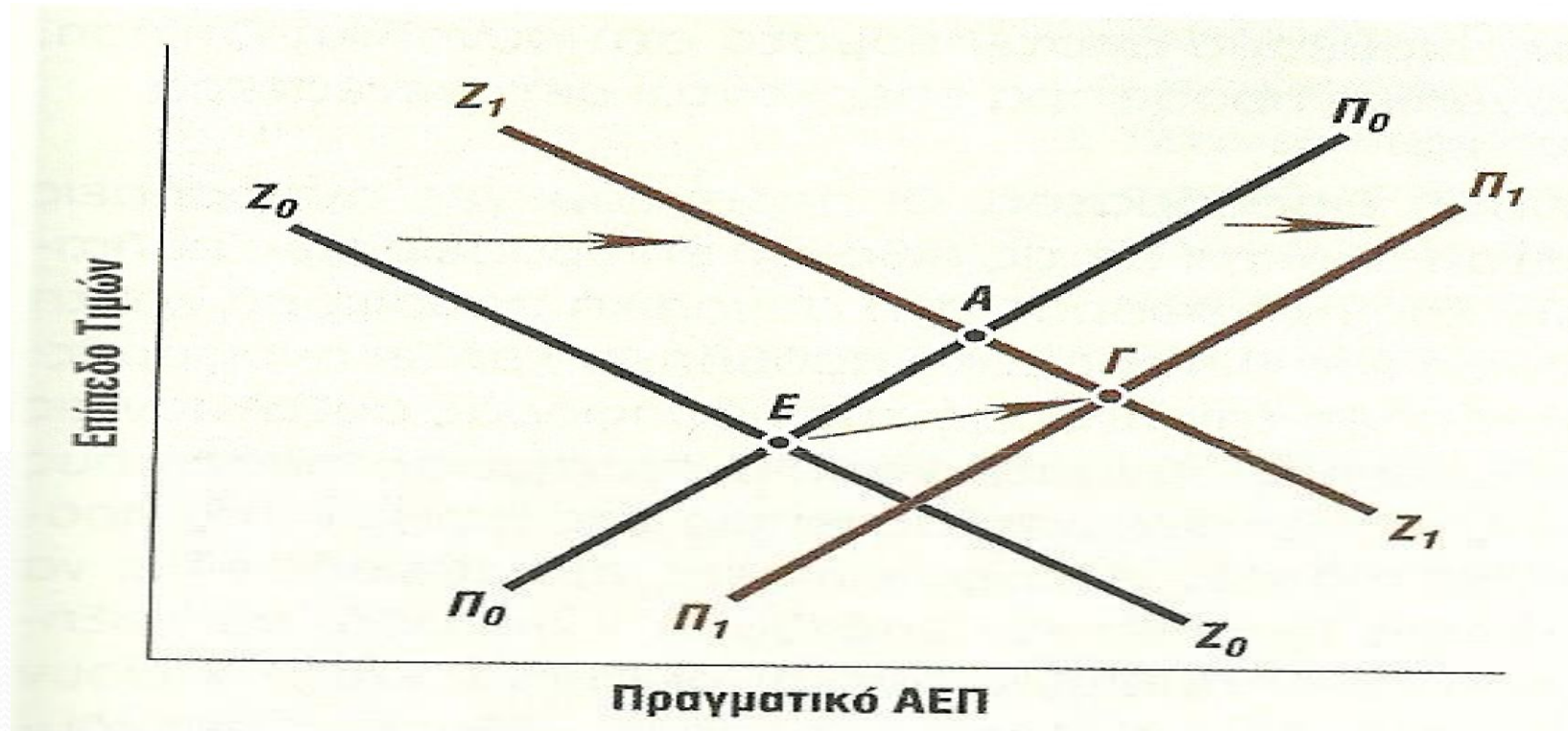
Πηγή: Απέργης Ν., (2005), "Σύγχρονη Μακροοικονομική"

- **Μείωση** φορολογίας των εταιρικών κερδών \Rightarrow \downarrow τιμών και \uparrow παραγωγής & απασχόλησης για την οικονομία.



ΤΑΥΤΟΧΡΟΝΗ ΜΕΤΑΒΟΛΗ ΣΥΝΟΛΙΚΗΣ ΖΗΤΗΣΗΣ ΚΑΙ ΠΡΟΣΦΟΡΑΣ

Πηγή: Baumol & Blinder (2012), "Μακροοικονομική, Αρχές και Πολιτική"



- Σημείο ισορροπίας Γ αντί Α, εάν είχαμε μόνο μεταβολή ζήτησης \Rightarrow μεγαλύτερη παραγωγή και χαμηλότερο επίπεδο τιμών \Rightarrow μείωση πληθωρισμού και αύξηση απασχόλησης.



ΕΝΕΡΓΙΕΣ ΠΟΛΙΤΙΚΕΣ ΣΤΑΘΕΡΟΠΟΗΣΗΣ ΤΗΣ ΟΙΚΟΝΟΜΙΑΣ

□ Η Δημοσιονομική και η Νομισματική Πολιτική είναι σημαντικοί προσδιοριστικοί παράγοντες της συνολικής ζήτησης της οικονομίας.

➤ **Δημοσιονομική πολιτική:** μεταβολές στις δημόσιες δαπάνες και τη φορολογία

➤ **Νομισματική πολιτική:** μεταβολές στη προσφορά χρήματος

π. χ. Κυβέρνηση: ↓ δαπανών ⇒ ↓ συνολικής ζήτησης και
↓ παραγωγή & απασχόληση

Κεντρική Τράπεζα: ↑ προσφοράς χρήματος ⇒ ↓ επιτοκίων και
↑ καταναλωτικών δαπανών και ↑ συνολικής ζήτησης



ΠΡΟΒΛΗΜΑΤΑ ΤΩΝ ΕΝΕΡΓΩΝ ΠΟΛΙΤΙΚΩΝ

□ Οι επιδράσεις της Α.Π. & Ν.Π. εμφανίζουν χρονική υστέρηση και αβεβαιότητα ως προς το μέγεθος των αποτελεσμάτων τους, π.χ.:

➤ **Δημοσιονομική πολιτική:** ένα πρόγραμμα ↓ δημοσίων δαπανών και ↑ φορολογία απαιτεί πολύ χρόνο από το σχεδιασμό και τη λήψη απόφασης μέχρι την εφαρμογή του.

➤ **Νομισματική πολιτική:** οι συνέπειες της μεταβολής του επιτοκίου στις καταναλωτικές δαπάνες είναι δύσκολο να προβλεφθούν

Τα εργαλεία της Δ.Π. και Ν.Π. πρέπει να χρησιμοποιούνται μακροχρόνια. Στο χειρισμό των βραχυχρόνιων διακυμάνσεων η οικονομία πρέπει να αφήνεται να λειτουργεί από μόνη της!



Βιβλιογραφία

Αρχές οικονομικής θεωρίας (2010)
,Mankiw G.N and Taylor M.P.

Μακροοικονομική αρχές και πολιτική
(2012), Baumol W. and Blinder A.

*Μακροοικονομική ανάλυση (2011), Κιόχος Π.
Παπανικολάου Γ. και Κιοχος Α.*

Σύγχρονη Μακροοικονομική (2005), Απέργης Ν.



Σημείωμα Αναφοράς

Copyright Τεχνολογικό Ίδρυμα Ηπείρου.

<Καραμάνης Κωνσταντίνος>.

<Μακροοικονομική>.

Έκδοση: 1.0 <Πρέβεζα>, 2015. Διαθέσιμο από τη δικτυακή
διεύθυνση:

[http://eclass.teiep.gr/OpenClass/courses/ACC101 /](http://eclass.teiep.gr/OpenClass/courses/ACC101/)



Σημείωμα Αδειοδότησης

Το παρόν υλικό διατίθεται με τους όρους της άδειας χρήσης Creative Commons Αναφορά Δημιουργού-Μη Εμπορική Χρήση-Όχι Παράγωγα Έργα 4.0 Διεθνές [1] ή μεταγενέστερη. Εξαιρούνται τα αυτοτελή έργα τρίτων π.χ. φωτογραφίες, Διαγράμματα κ.λ.π., τα οποία εμπεριέχονται σε αυτό και τα οποία αναφέρονται μαζί με τους όρους χρήσης τους στο «Σημείωμα Χρήσης Έργων Τρίτων».



Ο δικαιούχος μπορεί να παρέχει στον αδειοδόχο ξεχωριστή άδεια να χρησιμοποιεί το έργο για εμπορική χρήση, εφόσον αυτό του ζητηθεί.

[1]

<http://creativecommons.org/licenses/by-nc-nd/4.0/deed.el>



Τέλος Ενότητας

Επεξεργασία: <Θάνου Σοφία>
<Πρέβεζα>, 2015



Ευρωπαϊκή Ένωση
Ευρωπαϊκό Κοινωνικό Ταμείο



ΥΠΟΥΡΓΕΙΟ ΠΑΙΔΕΙΑΣ & ΘΡΗΣΚΕΥΜΑΤΩΝ, ΠΟΛΙΤΙΣΜΟΥ & ΑΘΛΗΤΙΣΜΟΥ
ΕΙΔΙΚΗ ΥΠΗΡΕΣΙΑ ΔΙΑΧΕΙΡΙΣΗΣ



ΕΥΡΩΠΑΪΚΟ ΚΟΙΝΩΝΙΚΟ ΤΑΜΕΙΟ

Με τη συγχρηματοδότηση της Ελλάδας και της Ευρωπαϊκής Ένωσης





Σημειώματα



Διατήρηση Σημειωμάτων

Οποιαδήποτε αναπαραγωγή ή διασκευή του υλικού θα πρέπει να συμπεριλαμβάνει:

- το Σημείωμα Αναφοράς
- το Σημείωμα Αδειοδότησης
- τη Δήλωση Διατήρησης Σημειωμάτων
- το Σημείωμα Χρήσης Έργων Τρίτων (εφόσον υπάρχει)

μαζί με τους συνοδευόμενους υπερσυνδέσμους.



Τέλος Ενότητας



Ευρωπαϊκή Ένωση
Ευρωπαϊκό Κοινωνικό Ταμείο



Με τη συγχρηματοδότηση της Ελλάδας και της Ευρωπαϊκής Ένωσης



ΕΥΡΩΠΑΪΚΟ ΚΟΙΝΩΝΙΚΟ ΤΑΜΕΙΟ