



Ελληνική Δημοκρατία
Τεχνολογικό Εκπαιδευτικό
Ίδρυμα Ηπείρου

Μικροοικονομική

Ενότητα 10 : Παραγωγικότητα συντελεστών
παραγωγής

Καραμάνης Κωνσταντίνος



Ευρωπαϊκή Ένωση
Ευρωπαϊκό Κοινωνικό Ταμείο



ΥΠΟΥΡΓΕΙΟ ΠΑΙΔΕΙΑΣ & ΘΡΗΣΚΕΥΜΑΤΩΝ, ΠΟΛΙΤΙΣΜΟΥ & ΑΘΛΗΤΙΣΜΟΥ
ΕΙΔΙΚΗ ΥΠΗΡΕΣΙΑ ΔΙΑΧΕΙΡΙΣΗΣ

Με τη συγχρηματοδότηση της Ελλάδας και της Ευρωπαϊκής Ένωσης



ΕΥΡΩΠΑΪΚΟ ΚΟΙΝΩΝΙΚΟ ΤΑΜΕΙΟ

Λογιστικής και χρηματοοικονομικής

Μικροοικονομική

Ενότητα 10: Παραγωγικότητα συντελεστών παραγωγής

Καραμάνης Κωνσταντίνος

Επίκουρος Καθηγητής

Πρέβεζα, 2015



Ευρωπαϊκή Ένωση
Ευρωπαϊκό Κοινωνικό Ταμείο



Με τη συγχρηματοδότηση της Ελλάδας και της Ευρωπαϊκής Ένωσης





Άδειες Χρήσης

- Το παρόν εκπαιδευτικό υλικό υπόκειται σε άδειες χρήσης Creative Commons.
- Για εκπαιδευτικό υλικό, όπως εικόνες, που υπόκειται σε άλλου τύπου άδειας χρήσης, η άδεια χρήσης αναφέρεται ρητώς.





Χρηματοδότηση

- Το έργο υλοποιείται στο πλαίσιο του Επιχειρησιακού Προγράμματος «**Εκπαίδευση και Δια Βίου Μάθηση**» και συγχρηματοδοτείται από την Ευρωπαϊκή Ένωση (Ευρωπαϊκό Κοινωνικό Ταμείο) και από εθνικούς πόρους.
- Το έργο «**Ανοικτά Ακαδημαϊκά Μαθήματα στο ΤΕΙ Ηπείρου**» έχει χρηματοδοτήσει μόνο τη αναδιαμόρφωση του εκπαιδευτικού υλικού.
- Το παρόν εκπαιδευτικό υλικό έχει αναπτυχθεί στα πλαίσια του εκπαιδευτικού έργου του διδάσκοντα.



Ευρωπαϊκή Ένωση
Ευρωπαϊκό Κοινωνικό Ταμείο



ΥΠΟΥΡΓΕΙΟ ΠΑΙΔΕΙΑΣ & ΘΡΗΣΚΕΥΜΑΤΩΝ, ΠΟΛΙΤΙΣΜΟΥ & ΑΘΛΗΤΙΣΜΟΥ
ΕΙΔΙΚΗ ΥΠΗΡΕΣΙΑ ΔΙΑΧΕΙΡΙΣΗΣ

Με τη συγχρηματοδότηση της Ελλάδας και της Ευρωπαϊκής Ένωσης



ΕΥΡΩΠΑΪΚΟ ΚΟΙΝΩΝΙΚΟ ΤΑΜΕΙΟ



Σκοποί ενότητας

- Ολοκληρώνοντας την ενότητα θα πρέπει να είστε σε θέση να :
- Προσδιορίσετε το προϊόν παραγωγής
- Δημιουργήσετε καμπύλες προϊόντος
- Αναπτύξετε τις καμπύλες παραγωγής
- Γραμμή ίσους κόστους



Περιεχόμενα ενότητας

- Καμπύλες προϊόντος
- Συντελεστές παραγωγής
- Καμπύλες ισοπαραγωγής



Χρήση Διατάξεων



ΤΕΙ ΗΠΕΙΡΟΥ



ανοικτά μαθήματα
opencourses

Μικροοικονομική

Ενότητα 10 : Παραγωγικότητα συντελεστών παραγωγής

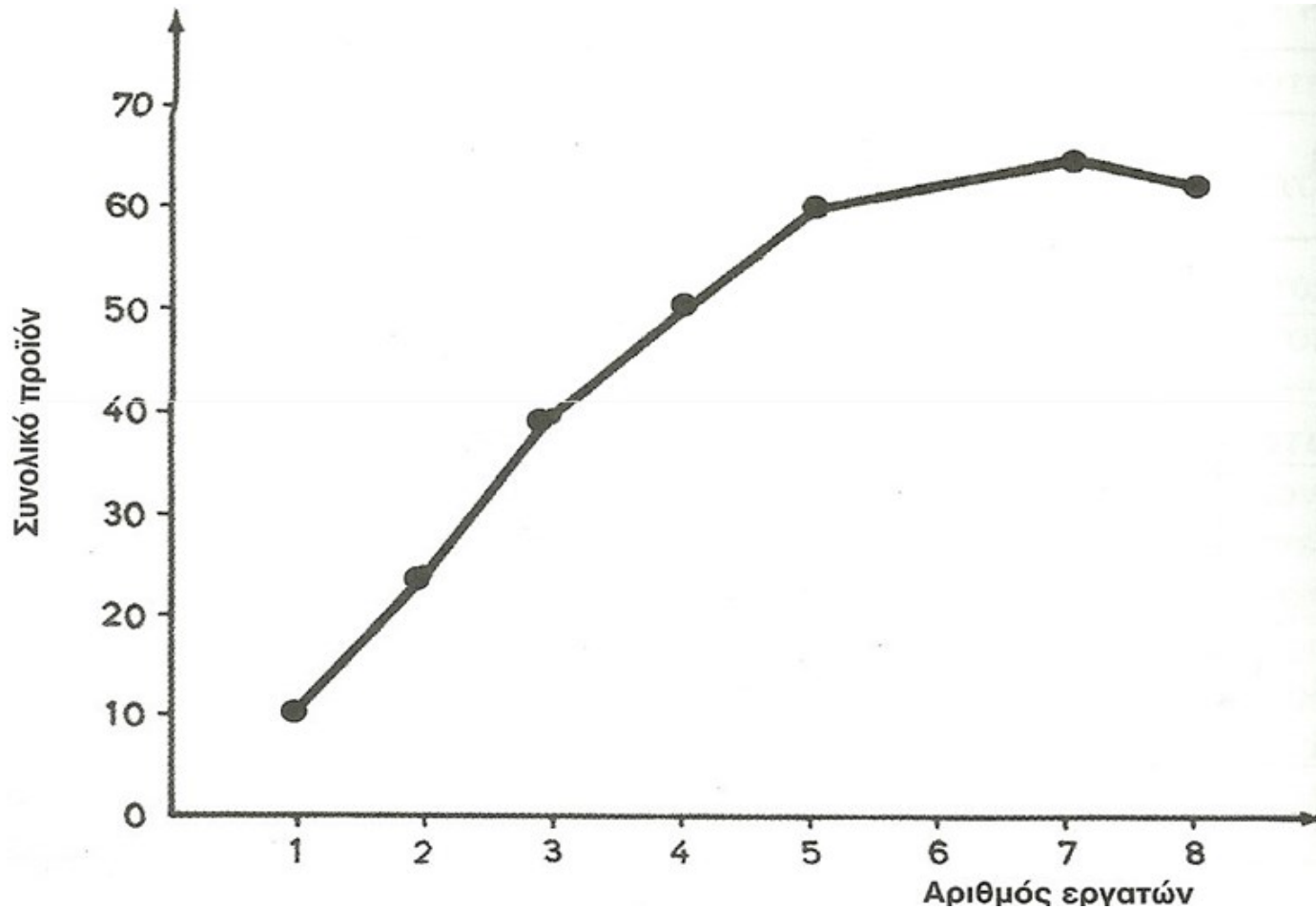


ΠΑΡΑΓΩΓΙΚΟΤΗΤΑ (ΠΡΟΪΟΝ) ΤΩΝ ΣΥΝΤΕΛΕΣΤΩΝ ΠΑΡΑΓΩΓΗΣ

- Συνολικό προϊόν (TP_Q): η σχέση μεταξύ του συνολικού παραγόμενου προϊόντος και καθενός από τους συντελεστές παραγωγής, δηλαδή είναι η ποσότητα του προϊόντος που παράγεται, όταν οι ποσότητες των συντελεστών είναι σταθερές και μεταβάλλεται η ποσότητα ενός μόνο συντελεστή.
- Μέσο προϊόν (AP): το πηλίκο του συνολικού προϊόντος προς τη συνολική ποσότητα του μεταβλητού συντελεστή.
- Οριακό προϊόν (MP): η μεταβολή του συνολικού προϊόντος που προκύπτει από την αύξηση κατά μια μονάδα της ποσότητας του μεταβλητού συντελεστή.



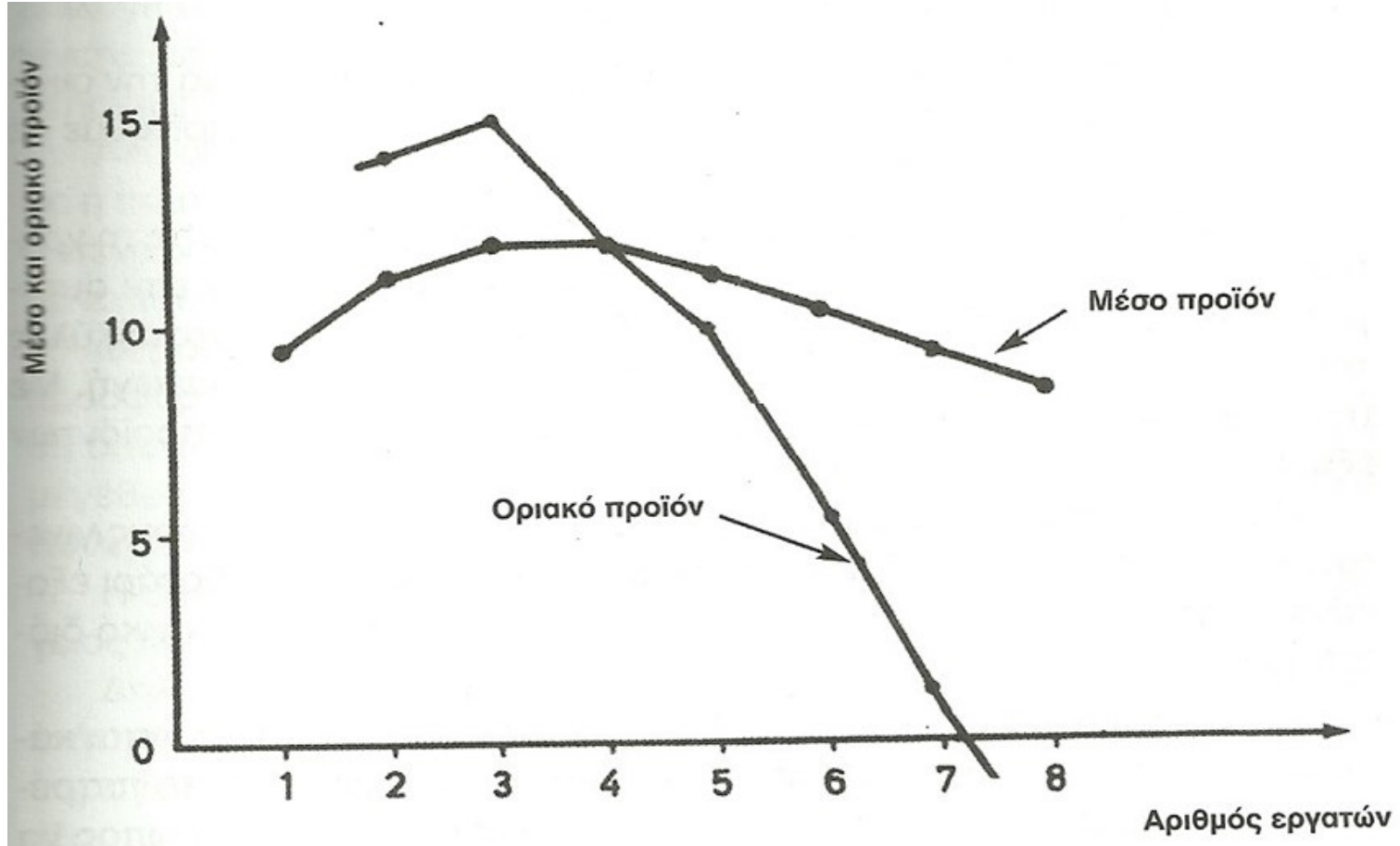
ΚΑΜΠΥΛΗ ΣΥΝΟΛΙΚΟΥ ΠΡΟΪΟΝΤΟΣ



Πηγή: Κιόχος Π., Παπανικολάου Γ. και Κιόχος Α., 2013



ΚΑΜΠΥΛΕΣ ΜΕΣΟΥ ΚΑΙ ΟΡΙΑΚΟΥ ΠΡΟΪΟΝΤΟΣ



Πηγή: Κιόχος Π., Παπανικολάου Γ. και Κιόχος Α., 2013



ΚΑΜΠΥΛΕΣ ΠΡΟΪΟΝΤΟΣ: ΠΑΡΑΤΗΡΗΣΕΙΣ

- Το συνολικό προϊόν αρχικά αυξάνεται γρήγορα, μετά αυξάνει με φθίνοντα ρυθμό μέχρις ότου φτάσει στο υψηλότερο σημείο και στη συνέχεια αρχίζει να υποχωρεί.
- Το συνολικό προϊόν αποκτά τη μέγιστη τιμή του, όταν το οριακό προϊόν γίνεται μηδέν.
- Το συνολικό προϊόν μειώνεται, όταν το οριακό προϊόν λαμβάνει αρνητικές τιμές.



ΚΑΜΠΥΛΕΣ ΠΡΟΪΟΝΤΟΣ: ΠΑΡΑΤΗΡΗΣΕΙΣ

- Το μέσο προϊόν αυξάνεται, όταν το οριακό προϊόν είναι μεγαλύτερο από το μέσο προϊόν.
- Το μέσο προϊόν μειώνεται, όταν το οριακό προϊόν είναι μικρότερο από το μέσο προϊόν.



ΚΑΜΠΥΛΕΣ ΠΡΟΪΟΝΤΟΣ: ΠΑΡΑΤΗΡΗΣΕΙΣ

- Οι συμπεριφορές αυτές οφείλονται στην αρχή της φθίνουσας οριακής παραγωγικότητας (ή φθίνον οριακό προϊόν), δηλαδή στην τάση το οριακό προϊόν ενός συντελεστή να μειώνεται όταν αυξάνεται η ποσότητα του!!!



ΣΥΝΤΕΛΕΣΤΗΣ ΠΑΡΑΓΩΓΗΣ: ΕΔΑΦΟΣ

- Α. Πηγή φυσικών υλών:

- Ανανεώσιμες: μπορούν να αντικατασταθούν είτε αυτόματα είτε ύστερα από ανθρώπινες ενέργειες (π.χ. το χορτάρι, η γονιμότητα του εδάφους με λίπασμα κ.α.).

- Μη Ανανεώσιμες: δεν μπορούν να αντικατασταθούν, παρά μόνο να κατασκευαστούν υποκατάστατά τους (π.χ. πετρέλαιο, άνθρακας, πετρώματα κ α)

- Β. Τόπος εγκατάστασης της παραγωγής:

- η επιλογή γίνεται με κριτήρια ανάλογα με τη φύση της παραγωγικής διαδικασίας (π.χ. προσφορά εργασίας, πρώτες ύλες, υποδομές κ.λπ.)

- Γ. Η αμοιβή του εδάφους ως συντελεστή παραγωγής ονομάζεται έγγειος πρόσοδος.



ΣΥΝΤΕΛΕΣΤΗΣ ΠΑΡΑΓΩΓΗΣ: ΕΡΓΑΣΙΑ

- Α. Διευθύνουσα: εργασία του επιχειρηματία και γενικά καθενός που διευθύνει την επιχείρηση.
- Β. Επινοήσεως: εργασία για την εφεύρεση και κατασκευή ενός νέου προϊόντος ή μεθόδου παραγωγής.
- Γ. Εκτελούσα: πνευματική ή σωματική εργασία για την επίτευξη συγκεκριμένου έργου που σε ορισμένες περιπτώσεις απαιτεί μόνο γενικές γνώσεις (ανειδίκευτη) και σε άλλες και ειδικές γνώσεις (ειδικευμένη).
- ➤ Η αμοιβή της εργασίας μπορεί να είναι κατά χρόνο (μισθός/ημερομίσθιο) ή κατ' αποκοπή ή με συμμετοχή στα κέρδη ή μετά βραβείου (πρόσθετη αμοιβή).



ΣΥΝΤΕΛΕΣΤΗΣ ΠΑΡΑΓΩΓΗΣ: ΚΕΦΑΛΑΙΟ

- 1.Υλικό κεφάλαιο: αποτελείται από διαρκή αγαθά που χρησιμοποιούνται στην παραγωγική διαδικασία πολλές φορές για τον ίδιο σκοπό διατηρώντας τα ουσιαστικά τους χαρακτηριστικά και διακρίνεται σε πάγιο και κυκλοφοριακό...
- Πάγιο: περιλαμβάνει το σύνολο των διαρκών αγαθών (π.χ. κτίρια, αυτοκίνητα, μηχανήματα και συσκευές κ.α.),
- Κυκλοφοριακό (ή κίνησης): αποτελείται από περιουσιακά στοιχεία που συμμετέχουν στην παραγωγική διαδικασία μόνο για ένα χρόνο ή μία παραγωγική περίοδο (π.χ. αποθέματα πρώτων υλών, ημικατεργασμένα ή έτοιμα προϊόντα κ.α.).
- ➤ Η αμοιβή του κεφαλαίου για τη συμμετοχή στη παραγωγική διαδικασία ονομάζεται τόκος.



ΣΥΝΤΕΛΕΣΤΗΣ ΠΑΡΑΓΩΓΗΣ: ΚΕΦΑΛΑΙΟ

- 2. Νεκρό κεφάλαιο: δεν παράγει άλλο κεφάλαιο (π.χ. έπιπλα, οικιακά σκεύη, κοσμήματα κ.α.).
- 3. Παραγωγικό κεφάλαιο: χρησιμεύει για την παραγωγή άλλων κεφαλαίων (π.χ. μηχανήματα, εμπορεύματα, πρώτες ύλες κ.α.).
- 4. Ίδιο κεφάλαιο: ανήκει στον ίδιο τον επιχειρηματία.
- 5. Ξένο κεφάλαιο: ανήκει σε τρίτους από τους οποίους το έχει δανειστεί ο επιχειρηματίας.
- 6. Ατομικό κεφάλαιο: ανήκει σε ένα άτομο.
- 7. Εταιρικό κεφάλαιο: ανήκει σε πολλά άτομα.

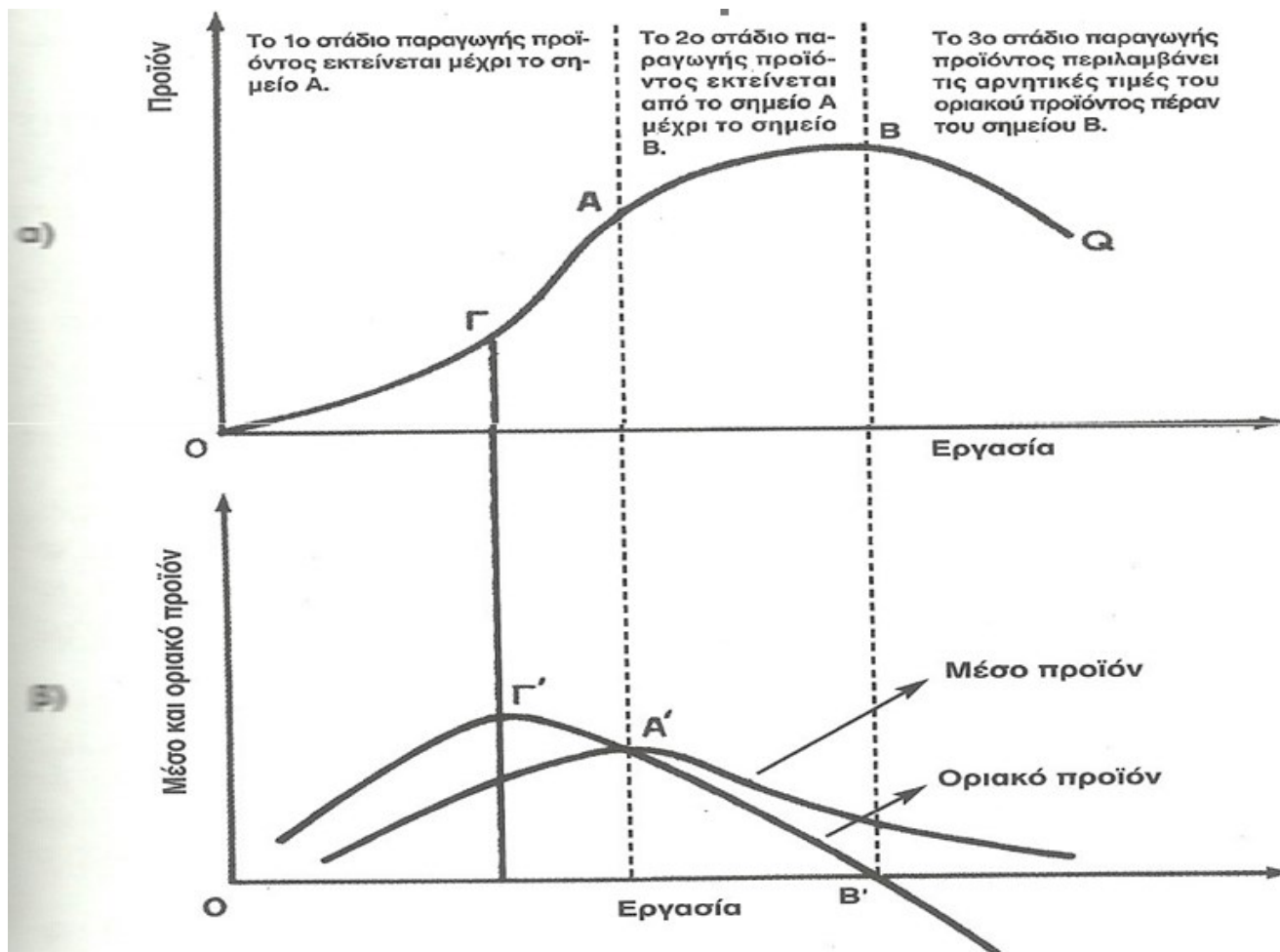


ΕΞΕΛΙΞΗ ΤΗΣ ΠΑΡΑΓΩΓΗΣ

- Α. Το προϊόν αυξάνεται με μεγάλο ρυθμό
- (αύξουσα απόδοση συντελεστή)
- Β. Ο ρυθμός αύξησης μειώνεται μέχρι το σημείο εκείνο όπου επιτυγχάνεται το υψηλότερο δυνατό σημείο παραγωγής
- (φθίνουσα απόδοση συντελεστή)
- Γ. Το συνολικό προϊόν μειώνεται όσο αυξάνεται η χρήση πρόσθετων μονάδων του συντελεστή
- (αρνητική απόδοση συντελεστή)



ΕΞΕΛΙΞΗ ΤΗΣ ΠΑΡΑΓΩΓΗΣ: ΚΑΜΠΥΛΕΣ



Πηγή: Κιόχος Π., Παπανικολάου Γ. και Κιόχος Α., 2013



ΙΣΟΡΡΟΠΙΑ ΠΑΡΑΓΩΓΗΣ

Όταν διπλασιάσουμε τις ποσότητες εργασίας και κεφαλαίου τότε έχουμε:

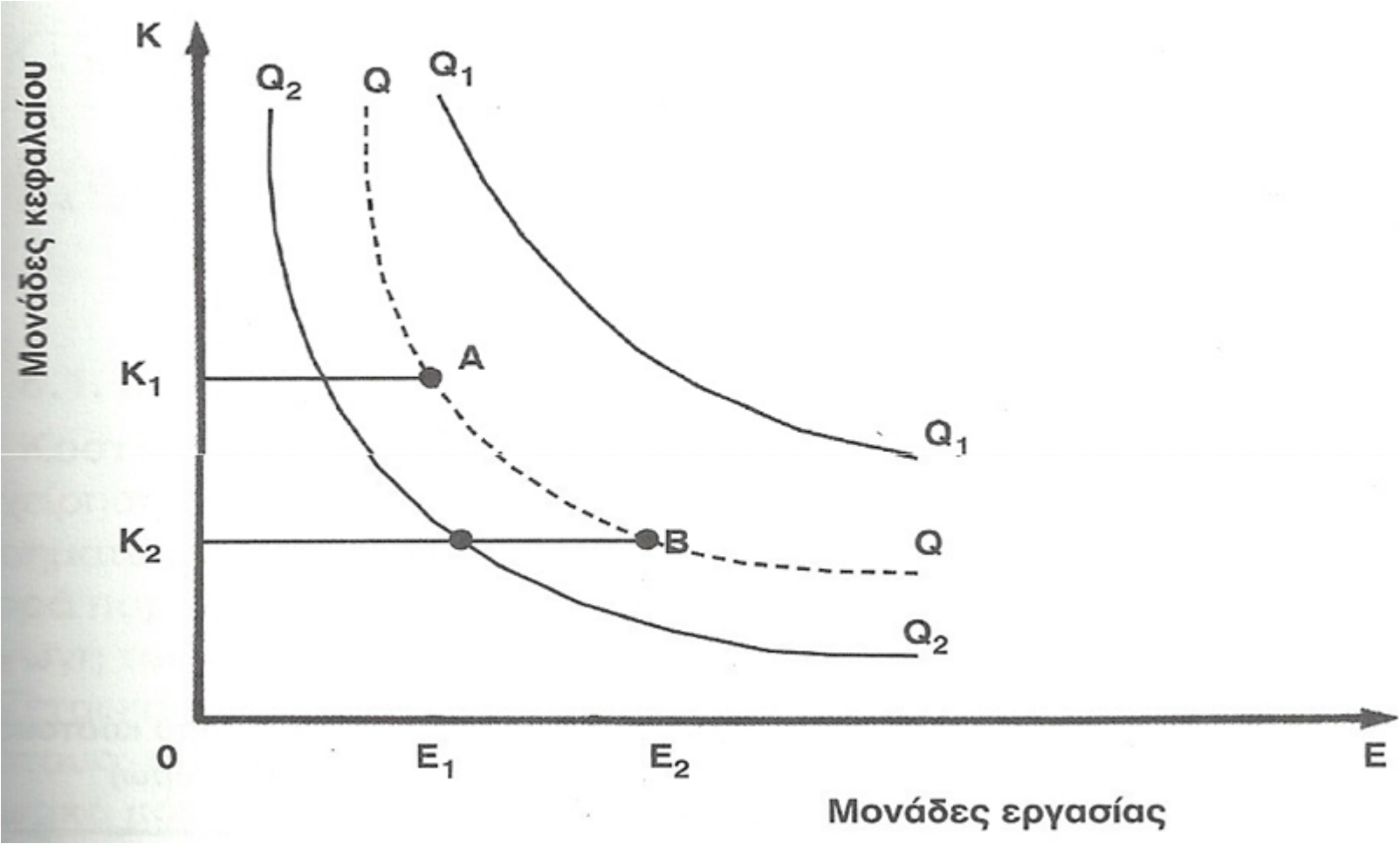
Α. Σταθερές αποδόσεις κλίμακας, εάν το συνολικό προϊόν διπλασιαστεί

Β. Αυξανόμενες αποδόσεις κλίμακας, εάν το συνολικό προϊόν υπερδιπλασιαστεί

Γ. Φθίνουσες αποδόσεις κλίμακας, εάν το συνολικό προϊόν υποδιπλασιαστεί



ΚΑΜΠΥΛΗ ΙΣΟΠΑΡΑΓΩΓΗΣ



Πηγή: Κιόχος Π., Παπανικολάου Γ. και Κιόχος Α., 2013

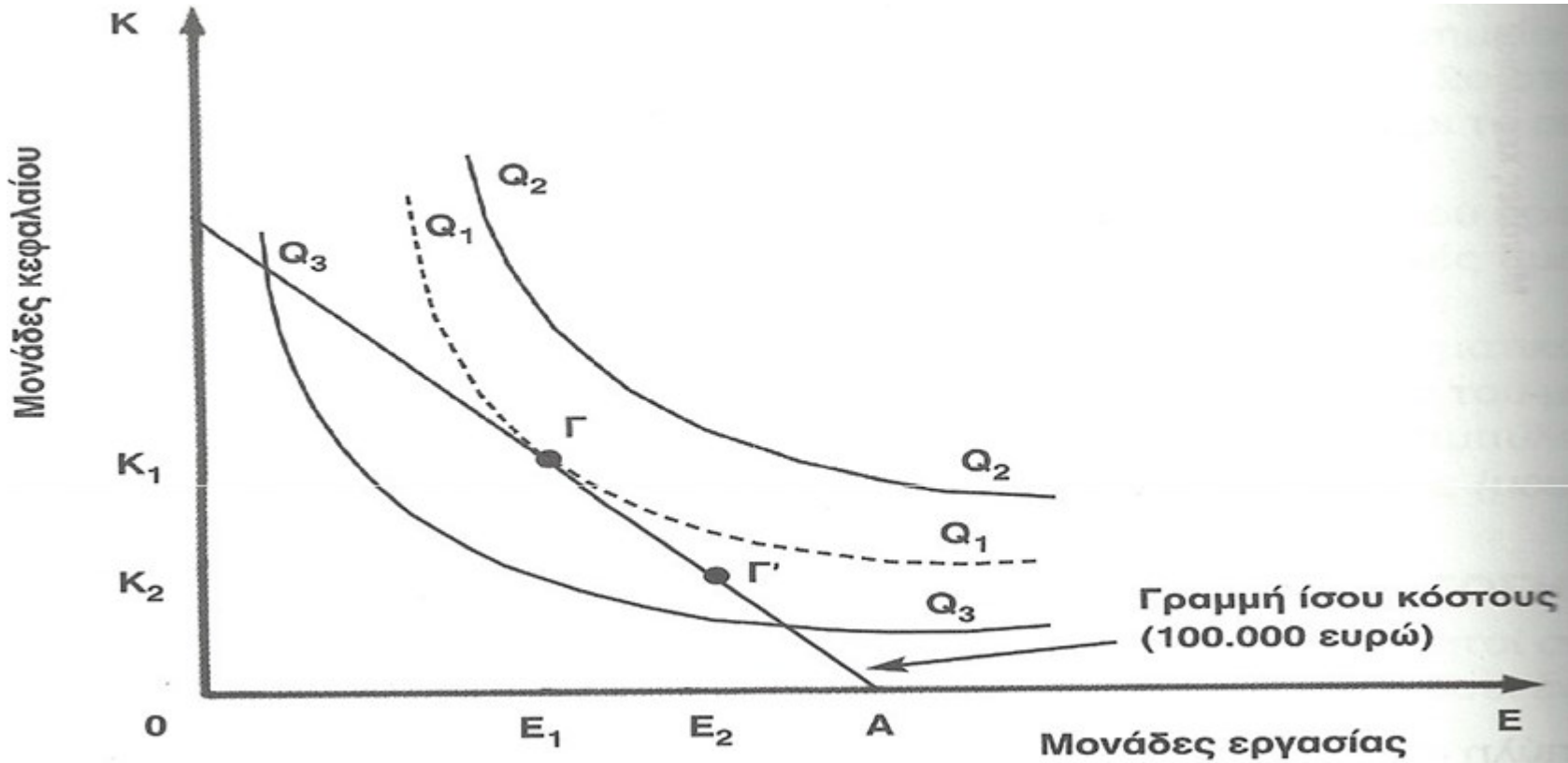


ΚΑΜΠΥΛΗ ΙΣΟΠΑΡΑΓΩΓΗΣ

Απεικονίζει τον γεωμετρικό τόπο των σημείων που απεικονίζουν ίση ποσότητα προϊόντος.



ΓΡΑΜΜΗ ΙΣΟΥ ΚΟΣΤΟΥΣ



Πηγή: Κιόχος Π., Παπανικολάου Γ. και Κιόχος Α., 2013



ΓΡΑΜΜΗ ΙΣΟΥ ΚΟΣΤΟΥΣ

Απεικονίζει τους δυνατούς συνδυασμούς των παραγωγικών συντελεστών που μπορούμε να χρησιμοποιήσουμε με δεδομένες τις τιμές τους και οι οποίοι επιφέρουν το ίδιο κόστος στην παραγωγική διαδικασία.



Βιβλιογραφία

- Σύγχρονη Μικροοικονομική Ανάλυση (2013), Κιόχος Π., Παπανικολάου Γ. και Κιόχος Α.
- Αρχές οικονομικής θεωρίας (2010), Mankiw G.N. and Taylor M.P.



Σημείωμα Αναφοράς

Copyright Τεχνολογικό Ίδρυμα Ηπείρου. Καραμάνης
Κωνσταντίνος

Μικροοικονομική

Έκδοση: 1.0 Πρέβεζα, 2015.

Καραμάνης, Κ. (2015). Μικροοικονομική. ΤΕΙ Ηπείρου
Διαθέσιμο από τη δικτυακή διεύθυνση:

<http://eclass.teiep.gr/OpenClass/courses/ACC140/>





Σημείωμα Αδειοδότησης

Το παρόν υλικό διατίθεται με τους όρους της άδειας χρήσης Creative Commons Αναφορά Δημιουργού-Μη Εμπορική Χρήση-Όχι Παράγωγα Έργα 4.0 Διεθνές [1] ή μεταγενέστερη. Εξαιρούνται τα αυτοτελή έργα τρίτων π.χ. φωτογραφίες, Διαγράμματα κ.λ.π., τα οποία εμπεριέχονται σε αυτό και τα οποία αναφέρονται μαζί με τους όρους χρήσης τους στο «Σημείωμα Χρήσης Έργων Τρίτων».



Ο δικαιούχος μπορεί να παρέχει στον αδειοδόχο ξεχωριστή άδεια να χρησιμοποιεί το έργο για εμπορική χρήση, εφόσον αυτό του ζητηθεί.

[1] <http://creativecommons.org/licenses/by-nc-nd/4.0/deed.el>



Τέλος Ενότητας

Επεξεργασία: Δαπόντας Δημήτριος
Πρέβεζα, 2015



Ευρωπαϊκή Ένωση
Ευρωπαϊκό Κοινωνικό Ταμείο



ΥΠΟΥΡΓΕΙΟ ΠΑΙΔΕΙΑΣ & ΘΡΗΣΚΕΥΜΑΤΩΝ, ΠΟΛΙΤΙΣΜΟΥ & ΑΘΛΗΤΙΣΜΟΥ
ΕΙΔΙΚΗ ΥΠΗΡΕΣΙΑ ΔΙΑΧΕΙΡΙΣΗΣ



ΕΥΡΩΠΑΪΚΟ ΚΟΙΝΩΝΙΚΟ ΤΑΜΕΙΟ

Με τη συγχρηματοδότηση της Ελλάδας και της Ευρωπαϊκής Ένωσης





Σημειώματα





Διατήρηση Σημειωμάτων

Οποιαδήποτε αναπαραγωγή ή διασκευή του υλικού θα πρέπει να συμπεριλαμβάνει:

- το Σημείωμα Αναφοράς
- το Σημείωμα Αδειοδότησης
- τη Δήλωση Διατήρησης Σημειωμάτων
- το Σημείωμα Χρήσης Έργων Τρίτων (εφόσον υπάρχει)

μαζί με τους συνοδευόμενους υπερσυνδέσμους.



Τέλος Ενότητας



Ευρωπαϊκή Ένωση
Ευρωπαϊκό Κοινωνικό Ταμείο



Με τη συγχρηματοδότηση της Ελλάδας και της Ευρωπαϊκής Ένωσης

